



### EN Instruction manual for LED lights WO749 - WO752

Dear customer, thank you for purchasing our product. For its safe and full functioning, please read these instructions carefully and adhere to them to avoid product misuse or damage. Please prevent unauthorized use of this appliance and always observe all rules for using electric appliances. Keep these instructions for future reference. The installation must be performed by qualified personnel only.

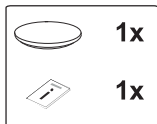
### CZ Návod k použití světel Solight WO749 a WO752

Vážený zákazníku, děkujeme za zakoupení našeho výrobku. Pozorně si přečtěte následující pokyny a dodržujte je, aby vám sloužil bezpečně a k plné spokojenosti. Předejdete tak jeho nesprávnému použití či poškození. Zabraňte neodborné manipulaci s tímto přístrojem a vždy dodržujte zásady používání elektrospotřebičů. Návod k použití pečlivě uschovejte. Montáž může provádět pouze kvalifikovaný pracovník s kvalifikací dle vyhlášky č. 50/1978 Sb. v platném znění, minimálně pracovník znalý dle § 5 vyhlášky č. 50/1978 Sb., v platném znění.

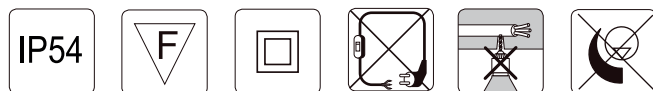
### SK Návod na použitie svetel Solight WO749 a WO752

Vážený zákazník, ďakujeme za zakúpenie nášho výrobku. Pozorne si prečítajte nasledujúce pokyny a dodržujte ich, aby vám slúžil bezpečne a k plnej spokojnosti. Predídete tak jeho nesprávnemu používaniu či poškodeniu. Zabraňte neodbornej manipulácii s týmto prístrojom a vždy dodržujte zásady používania elektrospotrebičov. Návod k používaniu dobre uschovajte. Montáž môže vykonávať len kvalifikovaný pracovník.

#### Packaging content Obsah balení Obsah balenia



Model	WO749	WO750	WO751	WO752
Power / Příkon / Příkon / Vhodná moc	20W	20W	13W	20W
Dimension/Rozměry/ Rozmery/Dimenzije [mm]	260x135x58	200x200x55	160x160x50	190x190x55
IP protection / Krytí / Krytie / Zaščita IP	IP54			



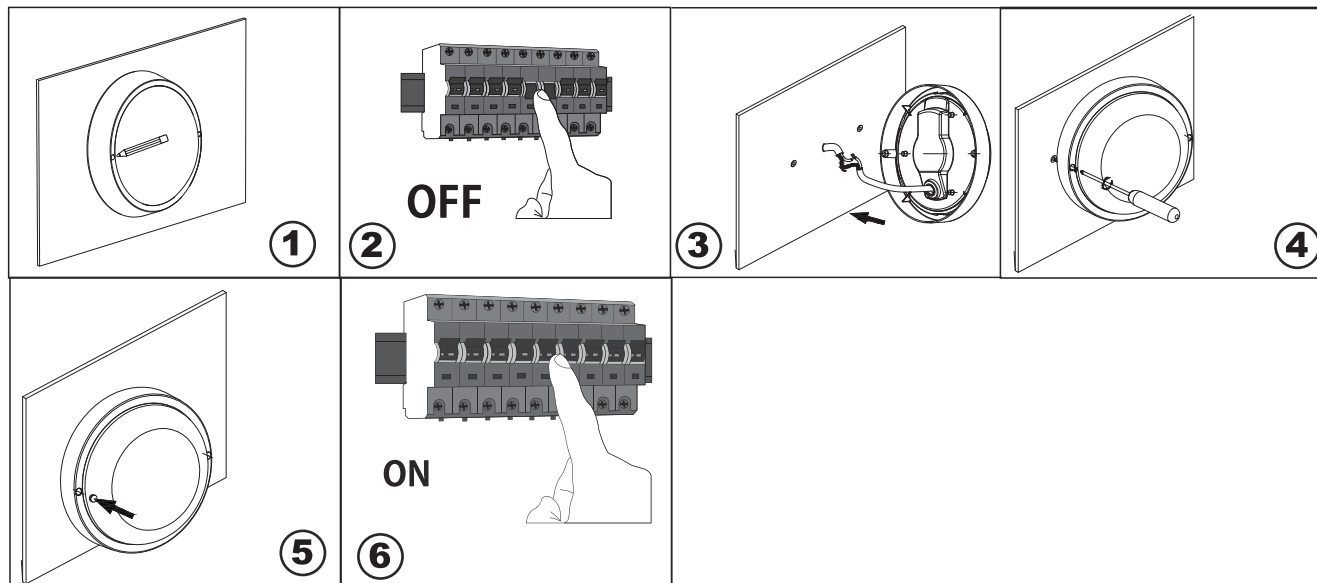
WO751, WO752



WO749



WO750



- EN**
1. Put the light on the wall, mark and drill the mounting holes
  2. Cut off the power supply
  3. Connect the power supply
  4. Lock the screws
  5. Put on the dust covers
  6. Turn on the power supply

- CZ**
1. Přiložte světlo na zeď, vyznačte a vyvrtejte montážní otvory
  2. Vypněte přívod elektrické energie
  3. Připojte přívodní kabel
  4. Dotáhněte šrouby
  5. Nasadte prachové kryty
  6. Zapněte přívod elektrické energie

- SK**
1. Priložte svetlo na stenu, vyznačte a vyvrtajte montážne otvory
  2. Vypnite prívod elektrickej energie
  3. Pripojte prívodný kábel
  4. Dotiahnite skrutky
  5. Nasadte prachové kryty
  6. Zapnite prívod elektrickej energie

