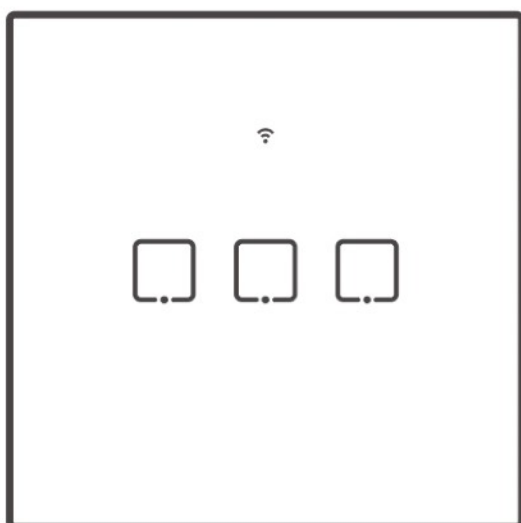


# SONOFF

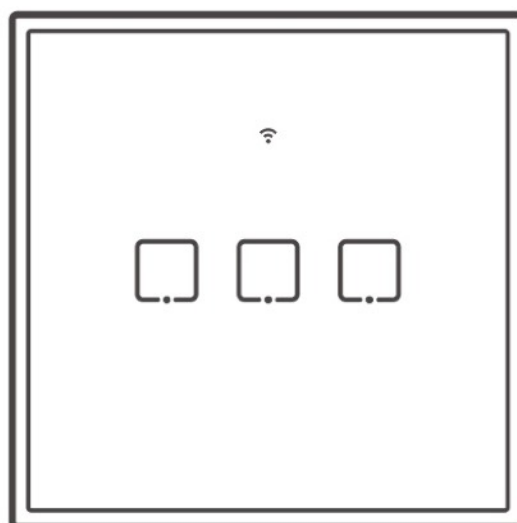


## TX EU

### POUŽÍVATEĽSKÁ PRÍRUČKA V1.2



T0/T1



T2/T3

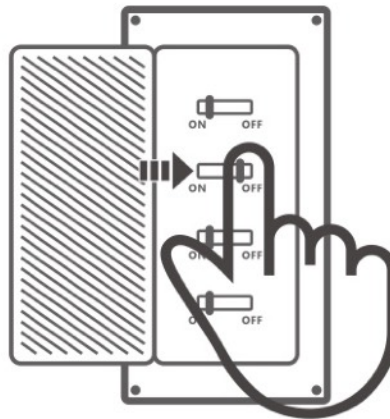


## Wi-Fi inteligentný nástenný vypínač

---

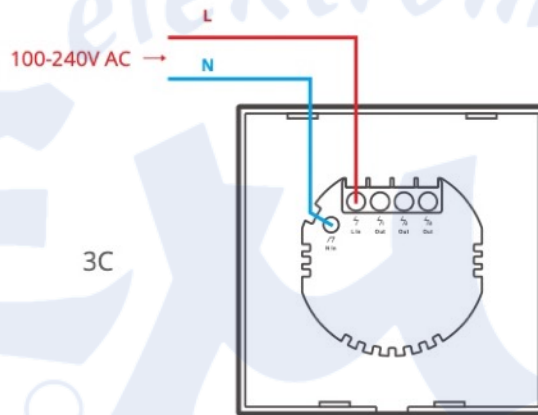
## Návod na obsluhu

### 1. Vypnite napájanie:



⚠ Aby ste predišli úrazu elektrickým prúdom, pri inštalácii a oprave sa obráťte na predajcu alebo kvalifikovaného odborníka !

### 2. Návod na zapojenie

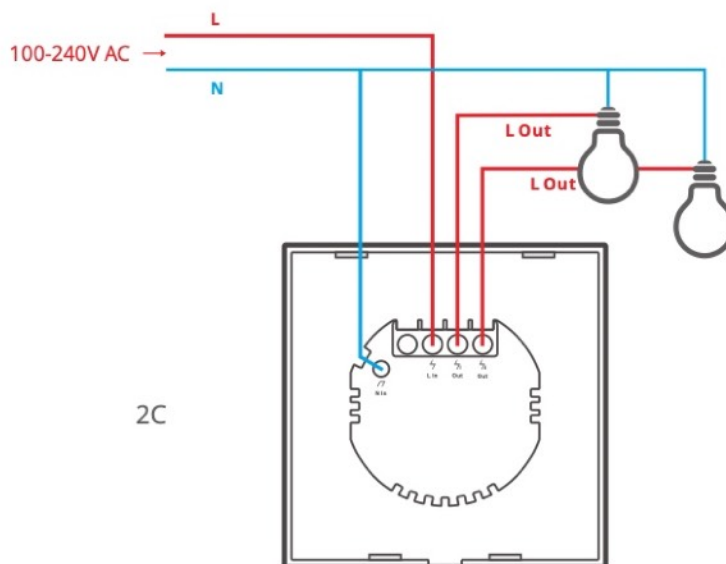


 N In | Neutral - vstup

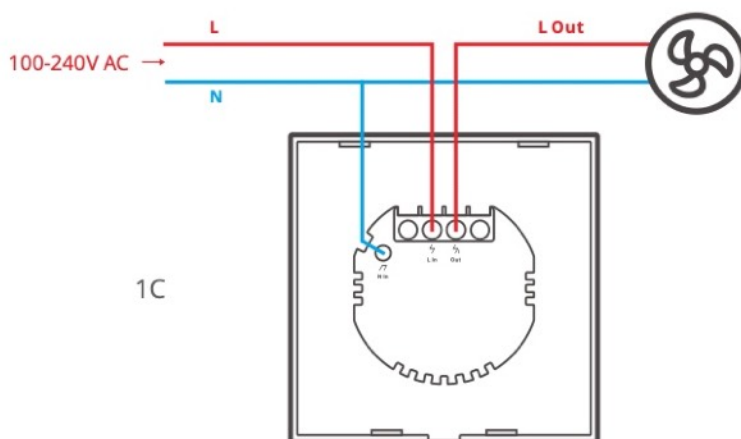
 L In | Fáza - vstup

 Out  Out  Out | Fáza - výstup

### Návod na zapojenie svietidla:



Návod na zapojenie spotrebiča:



⚠ Uistite sa, že neutrálny vodič a fázový vodič sú zapojené správne.

### 3. Stiahnite si APKU



Android™ & iOS

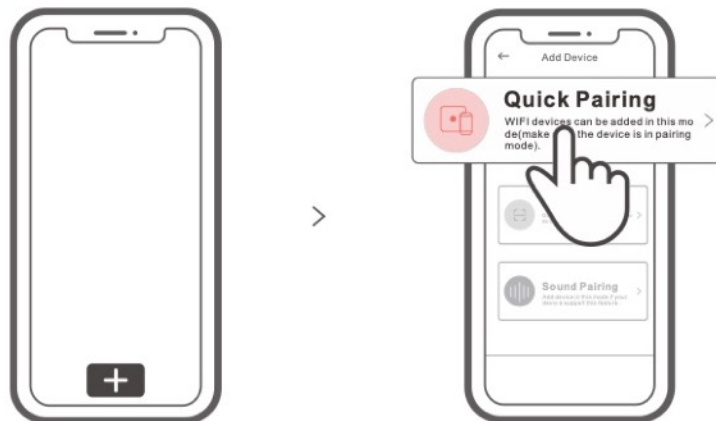
### 4. Zapnite napájanie



Po zapnutí prejde zariadenie pri prvom použití do režimu rýchleho párovania. Indikátor Wi-Fi LED sa mení v cykle dvoch krátkych a jedného dlhého bliknutia a pauzy.

⚠ Zariadenie opustí režim rýchleho párovania, ak sa nespáruje do 3 minút. Ak chcete vstúpiť do tohoto režimu, stlačte na spínači ľubovoľné tlačidlo na približne 5 sekúnd, kým sa indikátor Wi-Fi LED nezmení v cykle dvoch krátkych a jedného dlhého bliknutia a uvoľnenia.

## 5. Pridajte zariadenie



Kliknite na „+“ a vyberte „Rýchle párovanie“ a potom postupujte podľa pokynov v aplikácii.

## Kompatibilný režim párovania

Ak sa vám nepodarí vstúpiť do režimu rýchleho párovania, vyskúšajte „kompatibilný režim párovania“.

**1** Dlhو stlačte tlačidlo Párovania na 5 sekúnd, kým sa indikátor Wi-Fi LED nezmení v cykle dvoch krátkych bliknutí a jedného dlhého bliknutia. Znovu dlhо stlačte tlačidlo Párovania na 5 sekúnd, kým indikátor Wi-Fi LED nezačne rýchlo blikať. Potom zariadenie prejde do režimu kompatibilného párovania.

**2** Klepnite na „+“ a vyberte „Kompatibilný režim párovania“ v aplikácii APP.

Vyberte Wi-Fi SSID pomocou ITEAD-\*\*\*\*\* a zadajte heslo 12345678 a potom sa vráťte do eWeLink APP a klepnite na „Ďalej“. Buďte trpezliví, kým sa párovanie nedokončí.

## Párovanie RF diaľkového ovládača

Ak spínač podporuje ovládanie aj pomocou RF diaľkového ovládača, môžete k nemu priradiť ďalšie RF ovládače (nástenne alebo iné ovládače, prípadne aj kľúčenky) a ovládať ho rádiovým signálom krátkeho dosahu bez Wi-Fi.

### Spôsob párovania:

Stlačte dotykové tlačidlo, ktoré chcete spárovať na 3 sek., kým nezaznie pípnutie, potom tlačidlo uvoľnite. Následne stlačte príslušné tlačidlo na diaľkovom RF ovládači. Po úspešnom spárovaní budete znova počuť „pípnutie“. Týmto spôsobom je možné spárovať ďalšie tlačidlá.

### Vymazanie RF ovládačov:

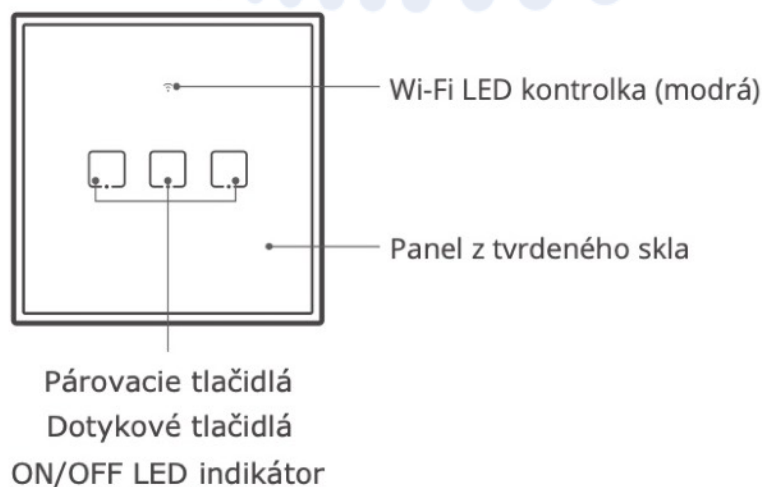
Stlačte dotykové tlačidlo, ktoré chcete vymazať na 5 sek. kým nezačujete 2 pípnutia. Následne tlačidlo uvoľnite a stlačte príslušné tlačidlo na diaľkovom RF ovládači. Po úspešnom vymazaní budete znova počuť „pípnutie“. Ostatné tlačidlá je možné vymazať týmto spôsobom.

## Technické údaje:

Model	T0EU1C/T0EU2C/T0EU3C T1EU1C/T1EU2C/T1EU3C T2EU1C/T2EU2C/T2EU3C T3EU1C/T3EU2C/T3EU3C
Max. vstup	T0/T1/T2/T3( EU1C ): 100-240V AC 50/60Hz 2A T0/T1/T2/T3( EU2C ): 100-240V AC 50/60Hz 4A T0/T1/T2/T3( EU3C ): 100-240V AC 50/60Hz 3A
Max. výstup	T0/T1/T2/T3( EU1C ): 100-240V AC 50/60Hz 2A T0/T1/T2/T3( EU1C ): 100-240V AC 50/60Hz 2A / kanál, 4A / celkom T0/T1/T2/T3( EU1C ): 100-240V AC 50/60Hz 1A / kanál, 3A / celkom
LED zaťaženie	T0/T1/T2/T3( EU1C/ EU2C ) : 150W / 110V / kanál , 300W / 230V / kanál T0/T1/T2/T3( EU3C ) : 60W / 110V / kanál , 100W / 230V / kanál
Wi-Fi	IEEE 802.11 b/g/n 2.4GHz
RF	433.92MHz
Operačné systémy	Android & iOS
Materiál	PC + panel z tvrdeného skla
Rozmery	86 x 86 x 35 mm

ⓘ T0 (EU1C/EU2C/EU3C) nepodporuje diaľkový ovládač s frekvenciou 433,92 MHz.

## Predstavenie výrobku



Wi-Fi frekvencia: 2412-2472MHz

RF frekvencia: 433,92 MHz

ⓘ Odporúčaná montážna výška <2m.

## Stavy indikátora Wi-Fi LED

Stav indikátora Wi-Fi LED	Informácia
Bliká ( 1x dlho a 2 x krátko)	Režim rýchleho párovania
Svieti	Zariadenie je úspešne pripojené
Bliká rýchlo	Kompatibilný režim párovania
Jedenkrát rýchlo zabliká	Nepodarilo sa nájsť router
Dvakrát rýchlo zabliká	Nájdený router, ale nedarí sa pripojiť k Wi-Fi
Trikrát rýchlo zabliká	Aktualizácia

## Vlastnosti

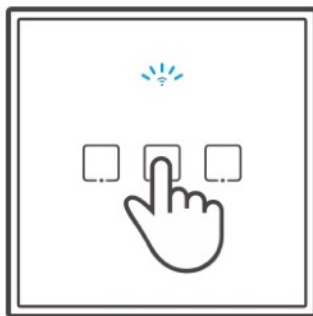
Zapnite / vypnite svetlo alebo ventilátor odkiaľkoľvek, naplánujte ich zapnutie / vypnutie a zdieľajte ich so svojou rodinou, aby ste ich mohli spoločne ovládať.



Nástenné Wi-Fi spínače SONOFF rady TX sú určené primárne na ovládanie cez internet a preto je nutné ich priradiť k aplikácii eWeLink. Samostatná prevádzka modelov s RF prijímačom (TX-T2EU... a TX-T3EU...) bez priradenia do Wi-Fi siete spôsobí ich zacyklenie a po niekoľkých týždňoch nefunkčnosť. Upozorňujeme, že tento druh reklamácie nebude uznaný.

## Obnovenie továrenských nastavení

Dlho stlačte ľubovoľné tlačidlo približne 5 sekúnd, kým sa indikátor Wi-Fi LED nezmení v cykle dvoch krátkych a jedného dlhého bliknutia a pauzy, potom je reset úspešný. Zariadenie prejde do režimu rýchleho párovania.



Ak je spínač spárovaný s aplikáciou v mobilnom telefóne, nemožno ho ďalej párovať s iným telefónom. Ak sa chystáte vypínač odovzdať do užívania inému užívateľovi (napr. Predať), alebo prípadne reklamovať, je bezpodmienečne nutné ho najprv vymazať z vašej aplikácie. V opačnom prípade nemožno reklamáciu alebo vrátenie spínača akceptovať!

## Bežné problémy

Otázka: Prečo moje zariadenie zostáva „Offline“?

Odpoveď: Novo pridané zariadenie potrebuje 1 – 2 minúty na pripojenie k sieti Wi-Fi. Ak zostane dlhší čas offline, posúďte tieto problémy podľa stavu modrého indikátora Wi-Fi:

1. Modrý indikátor Wi-Fi rýchlo bliká raz za sekundu, čo znamená, že zariadenie sa nevie pripojiť k vašej sieti Wi-Fi:

- ① Možno ste zadali nesprávne heslo Wi-Fi.
- ② Možno je medzi spínačom a vašim routerom príliš veľká vzdialenosť alebo prostredie spôsobuje rušenie. Zvážte priblíženie sa k routeru. Ak to nepomáha, skúste ho pridať znova.
- ③ Sieť 5G Wi-Fi nie je podporovaná a podporuje iba 2,4 GHz bezdrôtové pripojenie.
- ④ Možno je aktívne filtrovanie MAC adres. Prosím, vypnite to.

Ak žiadna z vyššie uvedených metód problém nevyriešila, môžete v telefóne otvoriť mobilnú dátovú sieť a vytvoriť hotspot Wi-Fi a znova pridať zariadenie.

2. Modrý indikátor rýchlo bliká dvakrát za sekundu, čo znamená, že vaše zariadenie sa pripojilo k sieti Wi-Fi, ale nepodarilo sa pripojiť k serveru.

Zabezpečte dostatočne stabilnú sieť. Ak sa dvojité bliknutie vyskytuje často, znamená, že máte prístup k nestabilnej sieti, nejde o problém s produktom. Ak je sieť normálna, skúste vypnúť napájanie a reštartovať spínač.

