

# Proudové chrániče Ex9CL-N, 6 kA

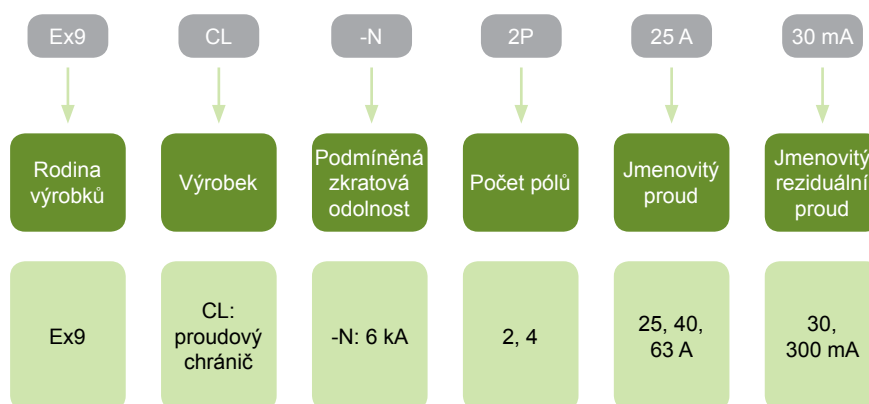


- Proudové chrániče dle IEC / ČSN EN 61008-1
- Podmíněná zkratová odolnost  $I_{nc}$  6 kA
- 2 a 4pólové verze
- Jmenovitý reziduální proud 30, 300 mA
- Jmenovitý proud do 63 A
- Jmenovité pracovní napětí 230/400 V AC
- Typ AC

Proudové chrániče Ex9CL-N jsou vhodné zejména pro domovní aplikace. Chrániče jsou založeny na klasické konstrukci s permanentním magnetem. Výhodou této technologie je napěťová nezávislost vybavovací funkce. Nenulové napětí je potřebné pouze pro funkci obvodu testovacího tlačítka T během testu chrániče. Magnetické proudové chrániče musí být pravidelně testovány s periodou jednoho měsíce.

6 kA verze proudových chráničů Ex9CL-N je určena zejména pro základní využití jako je ochrana osob v domovních aplikacích.

## Typový klíč



## Certifikační značky



# Proudové chrániče Ex9CL-N, 6 kA

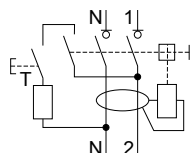
## Typ AC, 2pól

- AC typ proudového chrániče citlivý na střídavý reziduální proud
- Bez zpoždění vybavení
- Odolnost proti rázovým proudům 250 A
- 30 mA verze vhodná pro ochranu osob v případě přímého kontaktu s živou částí a neživou částí při poruše
- Selektivní s předřazeným proudovým chráničem typu S nebo S+A



Jmenovitý proud	Jmenovitý reziduální proud	Počet pólů	Objednací číslo	Typ	Balení
25 A	30 mA	2	100607	Ex9CL-N 2P 25A 30mA	1/81
40 A	30 mA	2	100610	Ex9CL-N 2P 40A 30mA	1/81
40 A	300 mA	2	100612	Ex9CL-N 2P 40A 300mA	1/81

Schéma zapojení



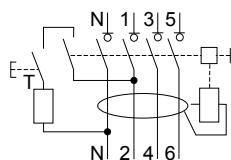
## Typ AC, 4pól

- AC typ proudového chrániče citlivý na střídavý reziduální proud
- Bez zpoždění vybavení
- Odolnost proti rázovým proudům 250 A
- 30 mA verze vhodná pro ochranu osob v případě přímého kontaktu s živou částí a neživou částí při poruše
- Selektivní s předřazeným proudovým chráničem typu S nebo S+A



Jmenovitý proud	Jmenovitý reziduální proud	Počet pólů	Objednací číslo	Typ	Balení
25 A	30 mA	4	100616	Ex9CL-N 4P 25A 30mA	1/45
40 A	30 mA	4	100619	Ex9CL-N 4P 40A 30mA	1/45
63 A	30 mA	4	100622	Ex9CL-N 4P 63A 30mA	1/45
40 A	300 mA	4	100621	Ex9CL-N 4P 40A 300mA	1/45
63 A	300 mA	4	100624	Ex9CL-N 4P 63A 300mA	1/45

Schéma zapojení



## Informační samolepka

- Samolepka s informací o pravidelném měsíčním testování
- Jazyky EN, CZ, SK, FR, RU, PL, DE, RO
- Součástí dodávky všech magnetických proudových chráničů NOARK, náhradní díl

Popis	Jazyky	Objed. číslo	Typ	Balení
Informační samolepka	EN, CZ, SK, FR, RU, PL, DE, RO	101445	YS31	1

# Technické údaje Ex9CL-N

## Proudové chrániče, 6 kA

### Obecné vlastnosti

Konstrukce s permanentním magnetem - napětově nezávislé vybavovací funkce
Vhodné pro domovní i průmyslové aplikace
Typ AC
Magnetický proudový chránič musí být pravidelně testován s periodou jednoho měsíce. Tato povinnost je pro uživatele instalace stanovena zákonem
V případě, kdy 4pólový chránič není připojen plným počtem vodičů, je nutné zajistit, aby byl obvod testovacího tlačítka T napájen příslušným napětím (tj. je nutno propojit příslušné vstupní svorky chrániče, viz schéma zapojení)
Signalizace elektrického vybavení

### Elektrické vlastnosti

Splňují požadavky	IEC / ČSN EN 61008
Jmenovité prac. napětí $U_e$	240/415 V AC
Minimální pracovní napětí chrániče	napětově nezávislý
Prac. napětí testovacího tlačítka T	150 — 254 V AC (2pól), 150 — 440 V AC (4pól)
Jmenovitá frekvence	50 Hz
Podmíněná zkratová odolnost $I_{nc}$	6 kA
Jmenovitý proud	25, 40, 63 A
Jmenovitý reziduální proud	30, 300 mA
Citlivost na reziduální proud	typ AC - střídavý reziduální proud
Časové charakteristiky	bez časového zpoždění
Jmen. impuzní výdržné napětí $U_{imp}$	6 kV
Jmenovité izolační napětí $U_i$	500 V
Odolnost proti rázovým proudům	250 A
Mechanická životnost	20 000 spínacích cyklů
Elektrická životnost	4 000 spínacích cyklů
Předřazená pojistka pro přetížení	
$I_n = 25$ A	max. 25 A gG
$I_n = 40$ A	max. 32 A gG
$I_n = 63$ A	max. 50 A gG
Předřazená pojistka pro zkrat	
$I_n = 25$ A	max. 63 A gG
$I_n = 40$ A	max. 63 A gG
$I_n = 63$ A	max. 63 A gG
Jm. spínací schopnost $I_m$ (jm. reziduální spínací schopnost $I_{\Delta m}$ )	
$I_n = 25$ A	500 A
$I_n = 40$ A	500 A
$I_n = 63$ A	630 A
Strana síťového připojení	libovolná nahoře nebo dole

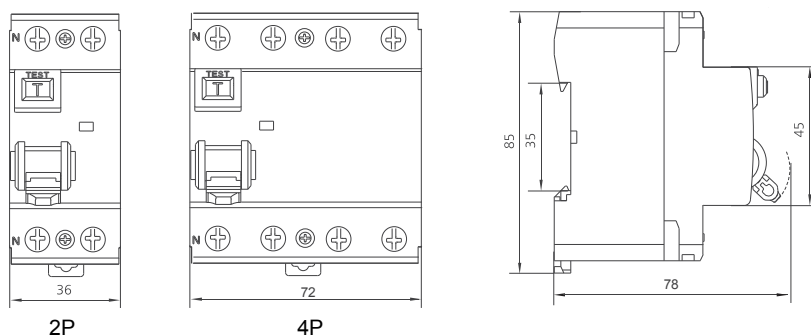
# Technické údaje Ex9CL-N

## Proudové chrániče, 6 kA

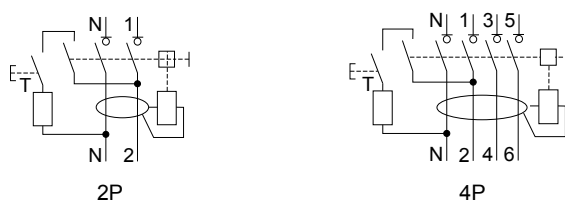
### Mechanické vlastnosti

Šířka přístroje	36 mm (2pól), 72 mm (4pól)
Výška přístroje	85 mm včetně západky na lištu
Výška výřezu v krycí desce	45 mm
Montáž	na přístrojovou (DIN) lištu 35 mm
Stupeň krytí	IP20
Svorky	kombinované hlavičkové a třmenové
Průřez připojovacích vodičů	1 — 35 mm <sup>2</sup>
Utahovací moment svorek	1,5 — 2,5 Nm
Tloušťka propojovací lišty	0,8 — 2 mm
Okolní teplota	-5 — +40 °C
Nadmořská výška	≤ 2000 m
Relativní vlhkost	≤ 95 %
Odolnost vůči teplu a vlhku	třída 2
Stupeň znečištění	2
Instalační třída	III
Hmotnost	0,22 kg (2pól), 0,4 kg (4pól)

### Rozměry



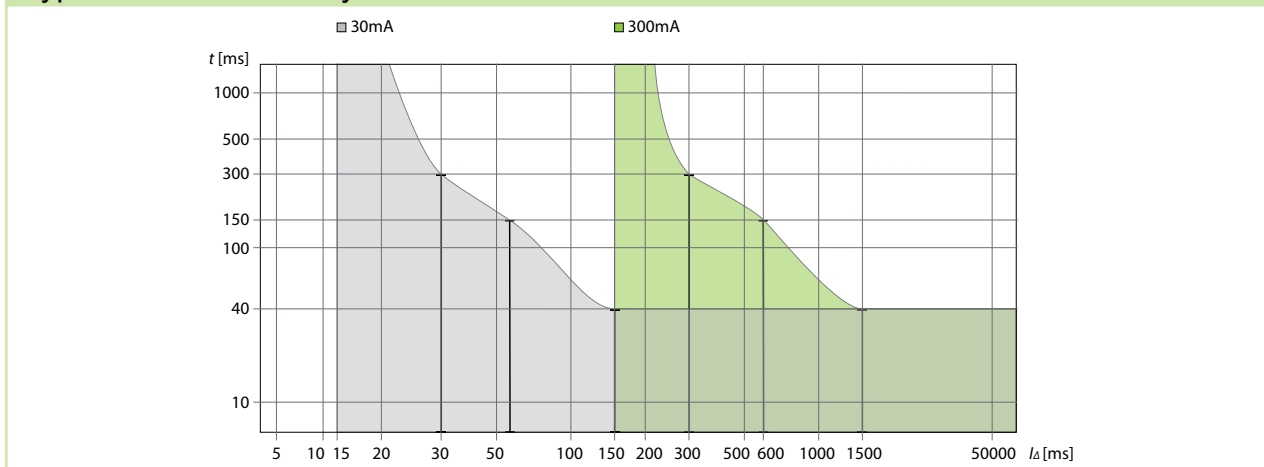
### Schémata zapojení



# Technické údaje Ex9CL-N

## Proudové chrániče, 6 kA

### Vypínací charakteristiky



### Ztrátové výkony

$I_n$ [A]	25 A	40 A		63 A		
$I_\Delta$ [mA]	30 mA	30 mA	300 mA	30 mA	300 mA	
P [W]	2P	3.0	6.9	5.2	-	-
	4P	4.0	11.2	7.6	13.3	11.7